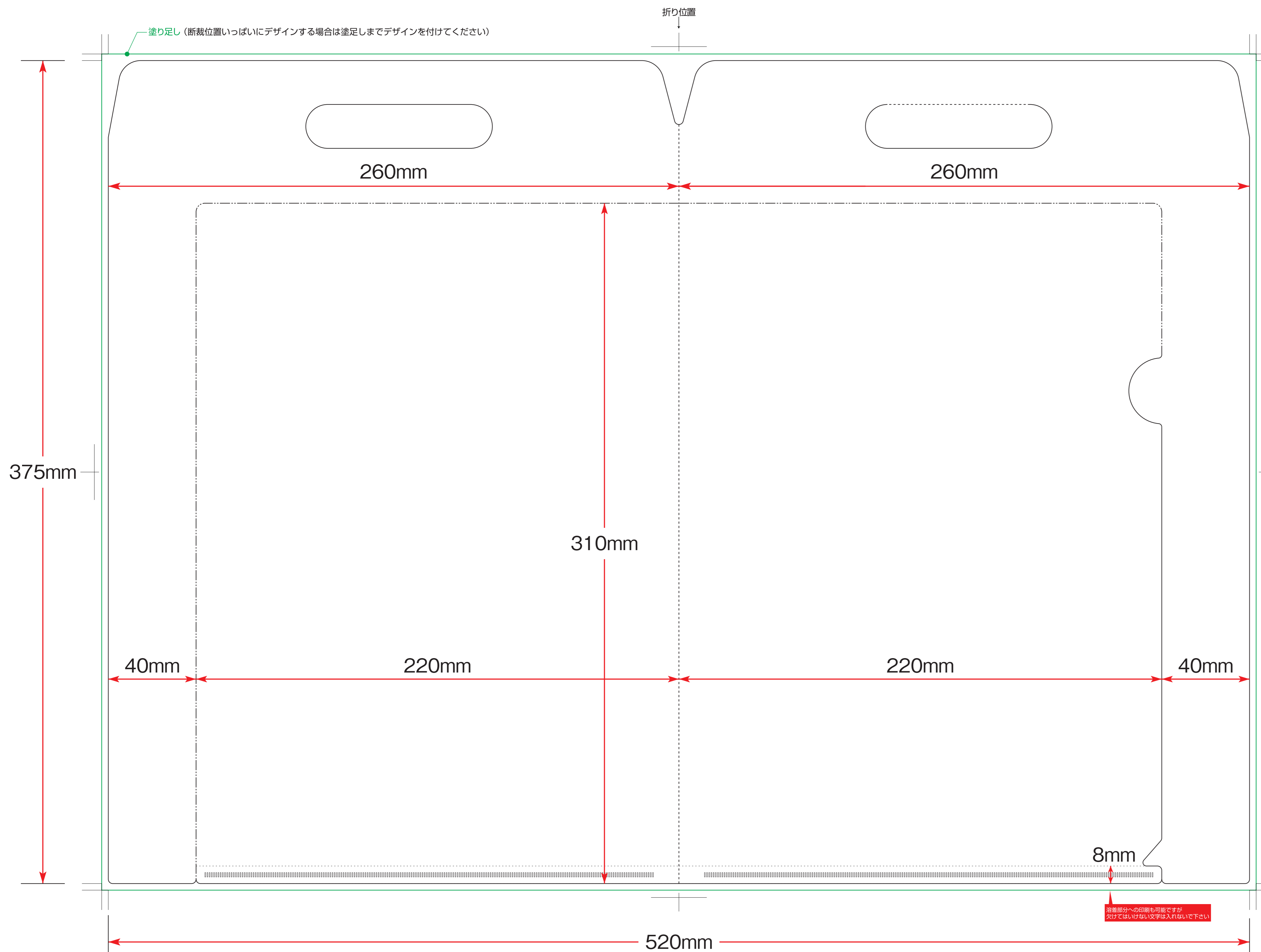


タテ型 2way A4クリアファイルバッグ (260^{mm}×375^{mm}) テンプレート



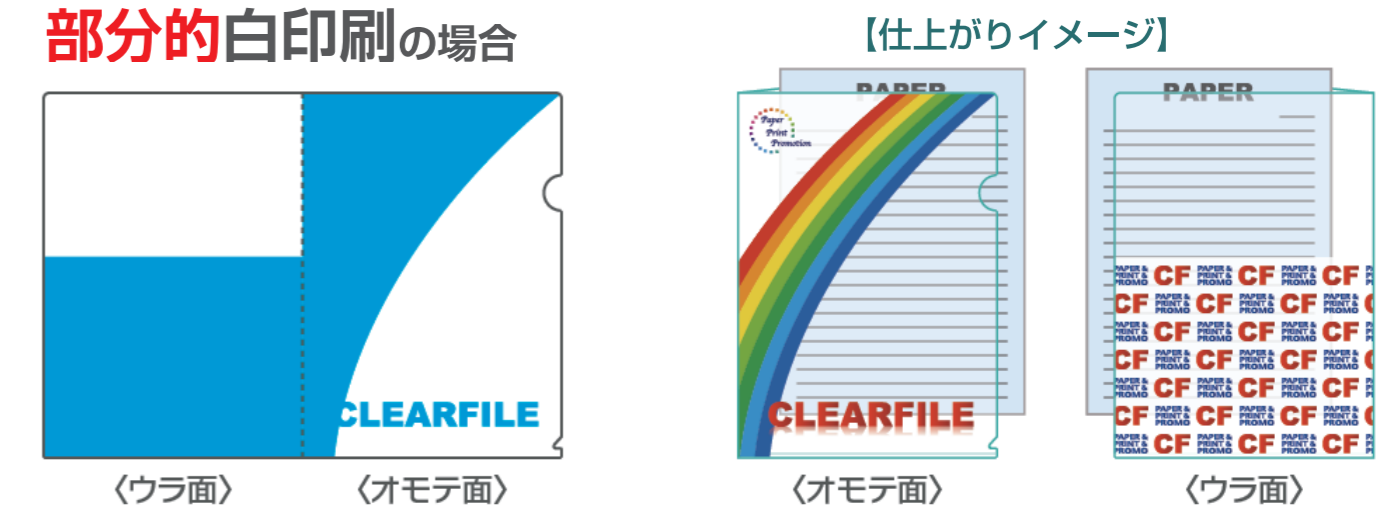
(株)上野印刷所

必ず確認してください。

- カラーモードはCMYKになっていますか？
- 文字のアウトライン化はしましたか？
- 印刷サイズで作成されていますか？
- 使用したリンク画像ファイルなど必要なデータは揃っていますか？
(埋め込んだ画像ファイルも弊社にて確認いたしますので必ず入稿してください。)
- 白版※1は作成しましたか？
- ベタ面のCMYK総インキ量は300%以内ですか？
(300%以上ですとクリアファイルにインクが定着せず、インクがはがれてしまう恐れがございます。)
- データは正常に開きますか？

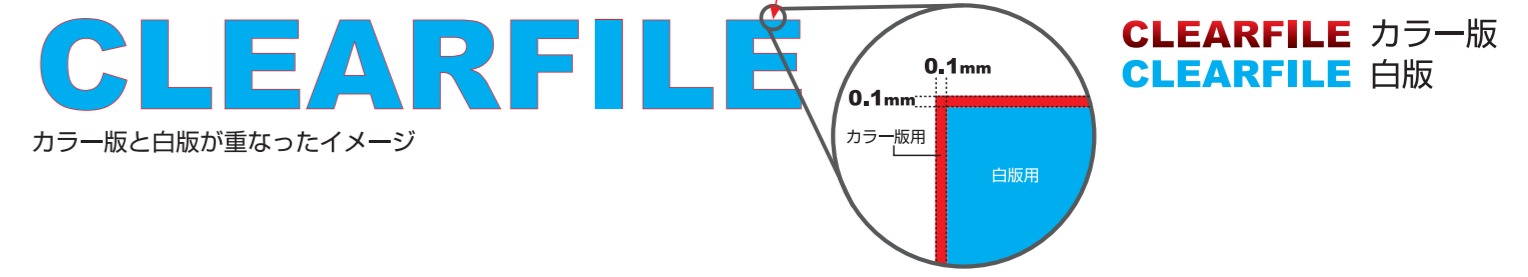
白版について ※1 ◆弊社にて白版作成(修正)を行った場合、複雑な白版などは別途料金が発生する場合がございますのでご注意ください。

クリアファイル素材のPP(ポリプロピレン)は透明な素材です。デザインを透けにくくしたい場合や白くみせたい所には白色を印刷する必要があります。カラースウォッチの白版で白版レイヤー上に作成してください。



白版の作り方

クリアファイル素材のPP(ポリプロピレン)は性質上、印刷時に伸縮が起きます。印刷の白版ズレを目立たなくする為、**カラー版より0.1mm小さく**作成してください。



▶ **作り方【例1】**
白版用オブジェクトを選択した状態で、0.2mmの白罫線をつける。



▶ **作り方【例2】**
白版用オブジェクトを選択した状態でメニューの「効果」→「パス」→「パスのオフセット」を選択。オフセット値を-0.1mmに設定。

